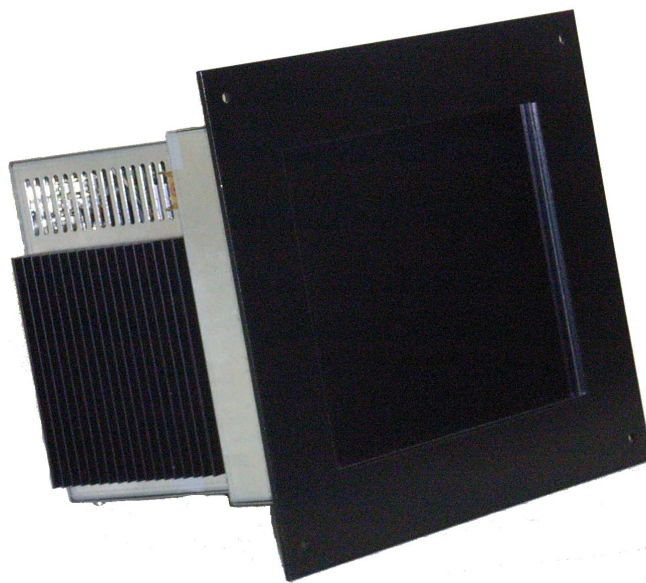




A74 I 310256FD

10,4" TFT Panel PC



- 3,5" Intel Celeron M CPU mit 800 MHz
- Entwickelt für Bahn-Video-Netzwerkanwendungen mit erhöhten Anforderungen an Staub, Luftfeuchtigkeit , Vibration und Temperatur
- Integriertes AEC (Automatic Environment Control) um interne Parameter zu kontrollieren
- Einsetzen eines Touch Screens möglich
- Made in Germany

Technische Daten

CPU	800 MHz Intel Celeron M
Ethernet	10/100 Base-T
Flash Disc	2 GB
TFT	10,4" AMLCD 350 cd/m ² Kontrast 300:1 6 Bit pro Farbe (262.144 Farben)
Bedienelemente / Stecker	rückseitig Netzschalter frontseitig Power Status LED Anwenderspezifisches I/O Signal VGA Ausgang COM1, Tastatur, Maus, 2x USB 2.0 1x LAN RJ45
Eingangsspannung	24 VDC nominal
Umgebung	-10°C bis 50°C (Betriebstemperatur) -25°C bis 60°C (Lagertemperatur)
Luftfeuchtigkeit	95% max. (keine Kondensation)
Abmessungen	Höhe 250 mm Breite 360 mm Tiefe 165 mm
Hergestellt in Übereinstimmung mit	IP65 front EN55021-2 EN55024-1 EN61000 Teil , 3/1987 EN50155 EN50121
Optionen	RAL Farben Touch Screen Flashdisc bis zu 8 GB 2,5" HDD